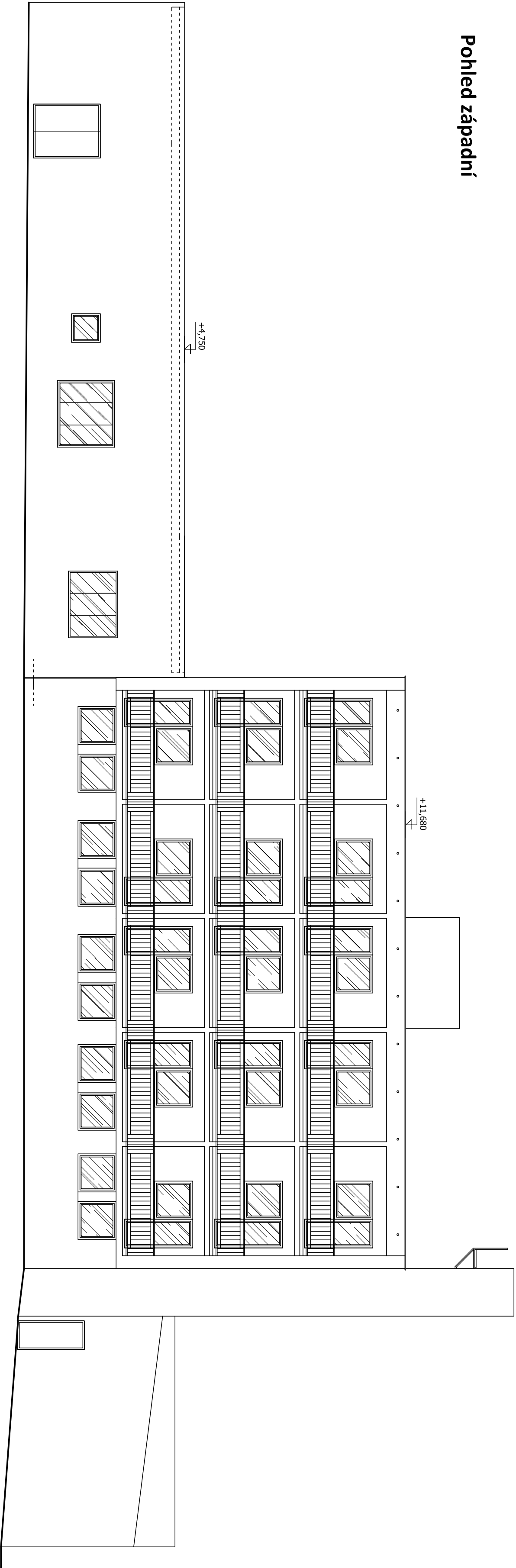
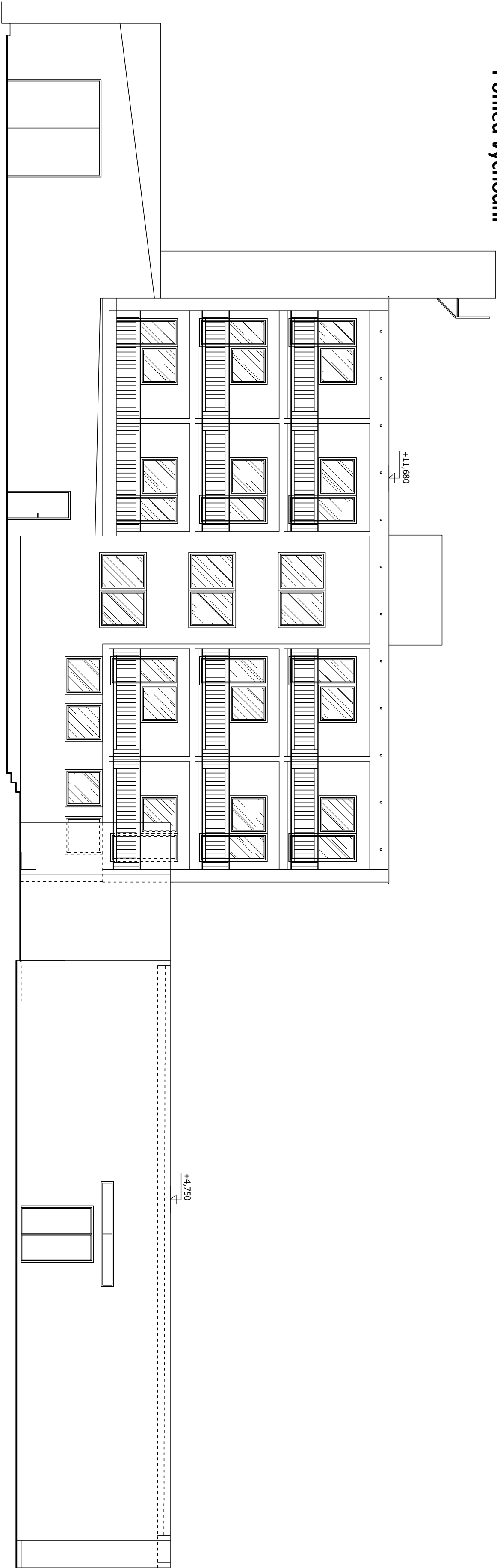





Pohled západní



Pohled východní



ZODPOVĚDNÝ PROJEKTANT: Ing. Milan HVLŠ			
VYPRACOVAL: Viktor HVLŠ			
INVESTOR :	MĚSTO BOSKOVICE, IČ: 00279978 Masarykovo náměstí 4/2, 680 01 Boskovice		
MÍSTO STAVBY : Boskovice, Dukelská 1832, parc.č.: 1387/1, 1387/2, 1392/1			
STAVBA :	DEMOLICE A ODSTRANĚNÍ OBJEKTŮ BYVALÉHO HOTELU VELEN		
OBJEKT :	Boskovice, ul.Dukelská		
OBSAH VÝKRESU :	Pohledy II.- stávající stav	MĚŘÍTKO :	VÝKRES :
		1: 100	D9